

OBJEDNÁVKOVÝ KATALOG SLUŽEB PRO VYSTAVOVATELE

MONTÁŽNÍ A DEMONTÁŽNÍ POKYNY

FOR FAMILY - soubor veletrhů pro bydlení, rodinu a volný čas

FOR HABITAT

FOR GARDEN

FOR KIDS

FOR SENIOR

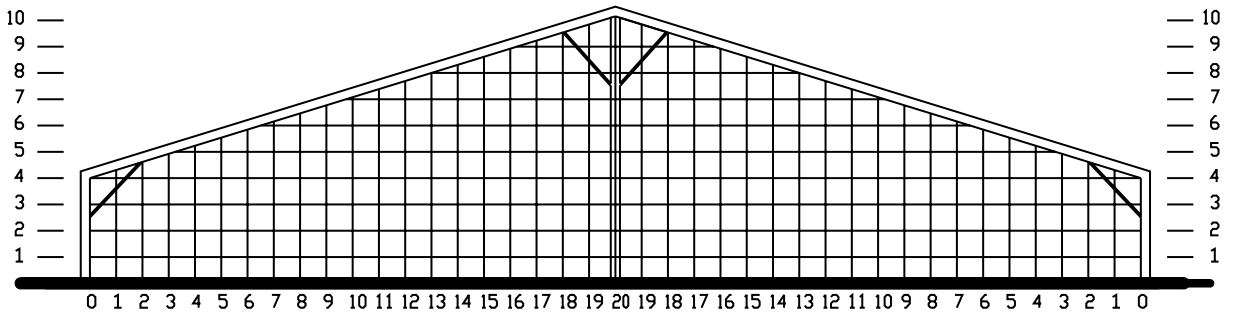
FOR TRAVEL

Obsah:

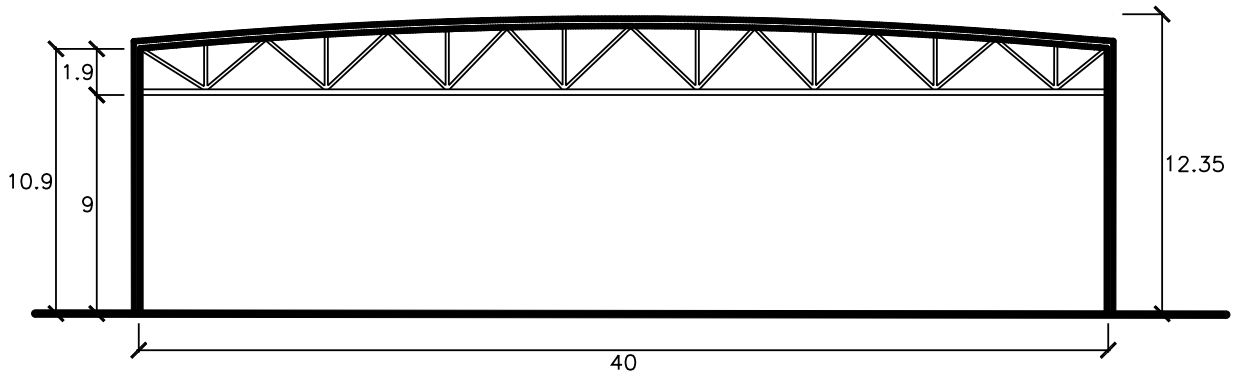
- 1. Detailní rastr plochy se zakreslením expozice firmy
- 2. Plánek PVA
- 3. Řezy halami
- 4. Pokyny pro montáž a demontáž
- 5. Registrace montážní firmy, předčasná montáž
- 6. Zjednodušený projekt expozice
- 7. Objednávka grafických a aranžérských prací
- 8. Objednávka mobiliáře a dalšího vybavení
- 9. Zastoupené firmy
- 10. Objednávka čestných vstupenek a parkování
- 11. Objednávka úklidu a likvidace odpadu
- 12. Grand prix veletrhu
- 13. Nabídka dalších služeb
- 14. Povinné pojištění
- 15. Nabídka ubytování
- 16. Společenský večer vystavovatelů
- 17. Nabídka reklamních služeb
- 18. Kontakty ABF, a.s. – organizátor veletrhu

Pražský veletržní areál, Praha – Letňany, 6. - 9. 3. 2008, pořádá ABF, a.s.

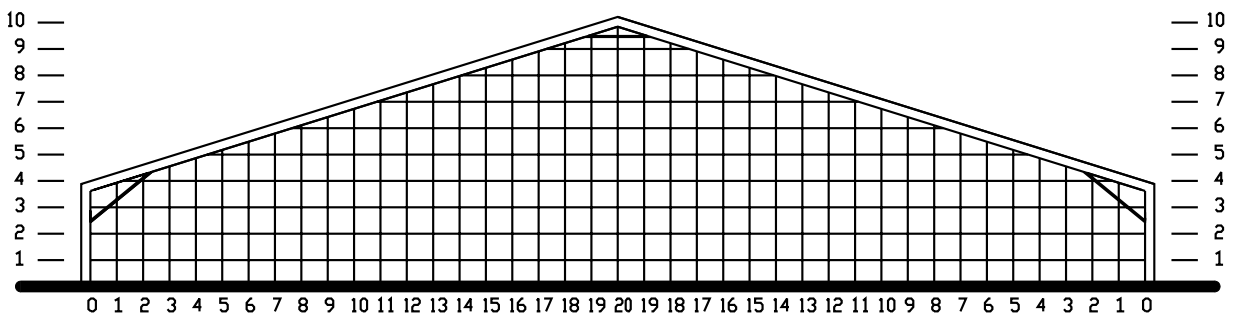
HALA 1



HALA 2, 3, 4 a 6



HALA 5



1. DOBA UŽÍVÁNÍ AREÁLU**Montáž, příprava akce**

4. – 5. 3. 2008 8.00 - 22.00 hod.

V případě zájmu o předčasnou montáž nás kontaktujte: Ing. arch. Aleš Vyjidák, vyjidak@abf.cz, tel. 222 891 115

Průběh veletrhů

6. – 8. 3. 2008 10.00 - 18.00 hod. – návštěvník

9. 3. 2008 10.00 - 17.00 hod. – návštěvník

6. 3. 2008 08.00 - 19.00 hod. – vystavovatel

7. – 8. 3. 2008 09.00 - 19.00 hod. – vystavovatel

9. 3. 2008 09.00 - 17.00 hod. – vystavovatel

Zásobování stánků**POZOR: Vjezd pouze s parkovací kartou, či na vratnou kauci 1000 Kč**

6. 3. 2008 08.00 - 10.00 hod. 18.00 - 19.00 hod.

7. – 8. 3. 2008 09.00 - 10.00 hod. 18.00 - 19.00 hod.

9. 3. 2008 09.00 - 10.00 hod.

Demontáž

9. 3. 2008 17.00 - 24.00 hod.

10. 3. 2008 00.00 - 10.00 hod.

Pobyt na výstavní ploše je povolen od data registrace vystavovatele na základě montážních průkazů v době - viz bod 1. - Doba užívání areálu. V mimořádných případech (prostorově náročné expozice) je možné výše uvedené termíny montáže **po předběžné dohodě** s Veletržní správou ABF individuálně upravit viz předčasná montáž.

Upozornění: Po příjezdu do Pražského veletržního areálu v době montáže se prosím dostavte do vstupní haly areálu, kde bude umístěna a řádně označena **Registrace vystavovatelů**. Zde předložíte potvrzení o platbě faktur (za doklad není považován platební příkaz, ale **bankovní výpis**). V případě, že nebudete mít veškeré faktury uhrazeny, **je možno zaplatit přímo na místě v hotovosti. Na výstavní plochu budete vpuštěni po uhrazení veškerých fakturovaných plateb!** Na registraci rovněž obdržíte montážní a vystavovatelské průkazy zdarma v počtu 5ks na každou registrovanou firmu. Na plochu, převyšující 30 m², obdržíte zdarma 1 vystavovatelský průkaz za každých započatých 10 m², převyšujících základní plochu 30 m². Další vystavovatelské průkazy je možné zakoupit u registrace v potřebném množství za cenu 200 Kč/ks (cena včetně DPH). **Vystavovatelský průkaz je vystavovatel povinen nosit viditelně, je nepřenosný a opravňuje ke vstupu do areálu výstaviště. Na registraci obdržíte rovněž objednané parkovací karty.**

Na registraci dále vystavovatel obdrží zdarma 1ks výstavního katalogu v tištěné formě, včetně dalších informačních materiálů a dvě vstupenky zdarma na společenské setkání. V případě potřeby lze v libovolném množství katalogy zakoupit u pokladny a stánku informační služby ve vstupní hale.

Po vyřízení Vašich objednávek a zaregistrování Vaší firmy budete odvedeni na Vaši objednanou výstavní plochu.

V případě, že máte objednan od ABF, a.s. výstavní stánek nad 30 m², bude pro Vás připraven 4. 3. 2008 od 12.00 hod., do 30 m² bude pro Vás připraven 5. 3. 2008 od 8.00 hod.

Ostatní firmy budou mít na ploše výstavních hal na zemi vyznačenou plochu – číslo stánku, která je jim k dispozici od 8.00 hod. dne 4. 3. 2008.

Do 18.00 hod. dne 5. 3. 2008 je nutné odstranit veškerý materiál a transportní obaly a uvolnit komunikace pro generální úklid a pokládku koberců. V případě nedodržení stanoveného času pro jejich odstranění má ABF právo nechat vše na náklady vystavovatele odstranit bez nároku na náhradu. Skladování jakéhokoliv materiálu v technických uličkách (zejména za zadní stěnou stánku) je nepřipustné z požárních, bezpečnostních a provozních důvodů.

V případě, že nestihnete poslední úpravy stánku udělat v době montáže, je možno drobné úpravy dodělat ráno dne 6. 3. 2008 od 8.00 do 9.30 hod.

2. VJEZD, POBYT A VÝJEZD V PRŮBĚHU MONTÁŽE

Vjezd pro montážní automobily je od hlavního parkoviště vjezdovou branou areálu. Vystavovatelé a jejich realizační firmy jsou povinni na požádání na vjezdové bráně předložit seznam a umožnit kontrolu dováženého materiálu a exponátů. Do areálu nebudou vpuštěny žádné mechanismy určené k vykládce exponátů. Tato služba je zajištěna smluvní spediční firmou sídlící v areálu.

Žádáme vystavovatele, aby při zastavení zachovali dostatečný prostor pro průjezd dalších vozidel a neomezovali přístup ke vstupům do hal.

POZOR!

Naléhavě žádáme o respektování dopravního značení v areálu, pokynů pracovníků dopravní a bezpečnostní služby. Vozidla, která by zapříčiňovala neprůjezdnost a jejichž řidiči neuposlechnou pokynů dopravní a bezpečnostní služby, budou na jejich náklady odtažena.

3. OBJEDNÁNÍ ODVOZU ODPADU

Pro montáž a demontáž veletrhu je povinnost objednat si odvoz odpadu – úhradu za odpadové kontejnery v případě většího množství odpadu, a to na **příloženém formuláři č. 11**.

4. OSTRAHA, POJIŠTĚNÍ, BEZPEČNOST

V průběhu montáže, konání veletrhů a demontáže je pořadatelem zajištěna základní ostraha areálu a pořádková služba. Bezpečnostní služba areálu je oprávněna namátkově kontrolovat jakékoliv vozidlo při vjezdu, pohybu v areálu a při výjezdu z areálu.

Ve smyslu Obchodních podmínek ABF, a.s. pro účast vystavovatelů na veletrhu, ABF, a.s. neodpovídá na výstavišti vystavovatelům ani jejich spoluvystavovatelům za ztrátu, zničení nebo jakékoliv poškození exponátů, vybavení a zařízení stánků, obalů, balicích materiálů bez ohledu, zda ztráta, zničení nebo jiné poškození vznikly při montáži, dopravě či v průběhu veletrhů.

Vystavovatel je proto **povinen nechat si pojistit** všechny exponáty a výše uvedené materiály, jak svoje tak spoluvystavovatelů, na celou dobu jejich přítomnosti na výstavišti proti veškerým nebezpečím, která pro majetek vystavovatele přicházejí v úvahu.

Pojištění je povinné a vyplývá z příložené dokumentace (**formulář č. 14**).

Individuální ostrahu Vaší expozice v průběhu veletrhu si můžete objednat u:

Bezpečnostní služby B + H, spol. s r.o., Magistrů 173/6, 140 00 Praha 4
tel.: 261 009 302, fax: 261 009 301, e-mail: bhcbcs@cmail.cz

5. TECHNICKO - PROVOZNÍ PODMÍNKY

- Architektonické ztvárnění a provoz expozice nesmí rušit nebo omezovat ostatní expozice.
- Obrys výstavního stánku nesmí přesahovat obrys pronajaté výstavní plochy ani nad úroveň stropní konstrukce stánku. Případný přesah límce či poutače stánku do uličky je povolen po předběžném schválení Veletržní správou ABF, za předpokladu minimální výšky spodní hrany 3 m a bude zpoplatněn částkou 1000 Kč/m² za každý započatý m² průmětu do půdorysu.
- Kromě manipulačních vozíků je zakázán vjezd do výstavních hal jakýmkoliv dopravním mechanismům a automobilům vystavovatelů. V případě poškození podlahy haly je vystavovatel povinen uhradit vzniklou škodu v plné výši.
- Ve všech krytých výstavních prostorách je **kouření a manipulace s otevřeným ohněm přísně zakázáno**, nedodržení tohoto zákazu bude postihováno hřídkou PO blokovou pokutou na místě.

- Montážní přípojky el. proudu (220 V) budou k dispozici ode dne povolené montáže stánků (viz bod 1.) a to na několika místech v halách nebo areálu. Z tohoto důvodu si zajistěte vlastní prodlužovací kabely - cca 50 m.
- Přípojky vody, el. energie a telefonů budou postupně instalovány (po zaregistrování vystavovatele) po dobu montáže.
- Podmínkou připojení el. energie do stánků, které si vystavovatelé zajišťují vlastními prostředky, je kontrola el. zařízení revizním technikem pořadatele.
- Žádný elektrický spotřebič nesmí být ponechán v provozu bez dozoru. Při odchodu musí být spotřebič odpojen od sítě.
- Na konstrukci hal je zakázáno věšení jakýchkoliv poutačů, vlajek atd., mimo případů předběžně projednaných s Veletržní správou ABF za stanovený poplatek (6000 Kč).
- Stánek se nesmí žádnou svou částí dotýkat konstrukce, stěn ani střechy výstavních hal. Nejvyšší bod stánku musí být vzdálen minimálně 70 cm od střechy haly.
- V průběhu montáže je v krytých výstavních prostorách zakázáno řezání a broušení stavebních prvků, které způsobuje nadměrné znečištění a prašnost (sádrokarton, obkladové materiály, dřevotříska, event. jiné).
- Do kanalizačních vpustí, umyvadel a výlevků je zakázáno vylévat zbytky barev a jiných toxických látek, které by znečišťovaly nebo jinak ohrožovaly životní prostředí. Tyto nespotřebované látky je vystavovatel, nebo jím pověřená firma, povinen na svoje náklady odvézt a zlikvidovat.
- **V průběhu veletrhů je povoleno provozování audiovizuálních, akustických, hudebních, tanečních a jiných produkcí po dobu maximálně 8 minut za hodinu pouze za předpokladu, že provozem těchto prostředků nebudou rušeni ostatní vystavovatelé.**

V případě nedodržení těchto podmínek bude vystavovatel pokutován částkou 5000 Kč a při opakovaném porušení zákazem provozování všech produkcí.

- Exponáty, které budou předváděny v provozu, mohou obsluhovat pouze osoby k tomu oprávněné.
- Předváděné exponáty musí být ze strany vystavovatele zabezpečeny tak, aby nedošlo ke svévolné manipulaci cizí osobou.
- **Kromě stanovených provozních hodin veletrhů a povoleného časového rozmezí pro zásobování stánků je pobyt ve výstavních prostorách zakázán. Prosíme, respektujte proto pokyny pracovníků ABF a bezpečnostní služby.**
- Vystavovatel, který si stavbu stánku zajišťuje vlastními prostředky, případně prostřednictvím reklamní či realizační agentury je povinen do skončení termínu demontáže předat zcela prázdnou pronajatou výstavní plochu ve stavu, v jakém ji převzal, tj. odvézt i své podlahové krytiny (koberce, PVC) a odstranit lepicí kobercové pásy na vlastní náklady. V případě poškození výstavní plochy (vrtáním, řezáním, prolomením, nadměrným znečištěním apod.) je vystavovatel povinen uhradit vzniklou škodu v plné výši.
- Umísťování billboardů, poutačů, transparentů, jakož i rozdávání tiskových a jiných materiálů je povoleno pouze za úplaty po předběžném projednání s pořadatelem.

6. DŮLEŽITÁ UPOZORNĚNÍ

- Dne 10. 3. 2008 v 10.00 hod. je konečný termín pro vyklizení výstavního prostoru. V případě nedodržení tohoto termínu je účtována sankce ve výši Kč 5000/m² neuvolněné plochy. V krajním případě bude expozice vyklizena na náklady vystavovatele. Rizika, spojená s vyklizením, nese vystavovatel.
- **Veškeré změny, týkající se objednávek technických služeb, stavby či vybavení stánků, požadované vystavovatelem dodatečně po termínu zahájení montáže budou vyřizovány až po splnění řádně objednaných prací a služeb vůči ostatním vystavovatelům. Tyto dodatečné objednávky prací a služeb může ABF zatížit přírůžkou minimálně od 50 % kalkulované ceny, nebo poplatkem ve výši 260 Kč za každou započatou pracovní hodinu montážních pracovníků. Úhradu provede vystavovatel na místě v hotovosti.**
- **Za zapůjčení telefonního přístroje při jeho vyzvednutí v registraci se hradí kauce 1000 Kč.**

FOR HABITAT

FOR GARDEN

FOR KIDS

FOR SENIOR

FOR TRAVEL

Vystavovatel _____

Kontaktní osoba _____ Telefon _____

Velikost expozice _____ m² Hala _____ Sektor _____ Číslo expozice _____

Název realizační firmy _____

Adresa _____

Kontaktní osoba _____ Telefon _____

(Objednávka předčasné montáže je povinná, bez objednávky nebude vaše realizační firma vpuštěna do areálu)

Požadujeme předčasnou montáž: ANO NE

Počet požadovaných montážních průkazů _____ ks

Velikost expozice _____ m²

Cena za m² plochy 80 Kč za den

Souhlasím s cenou 80 Kč/m² plochy stánku za každý započatý den předčasné montáže.

Celková cena: _____ Kč

místo, datum

razítko, podpis

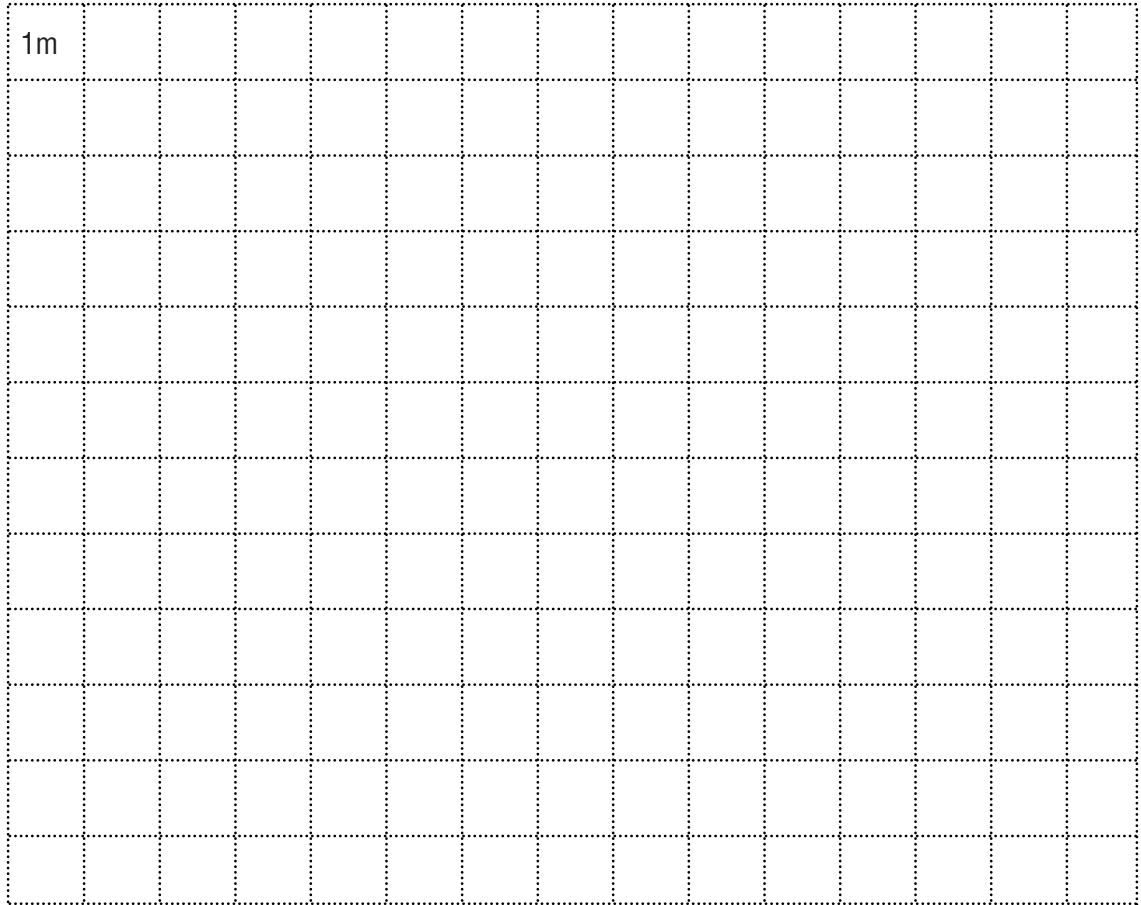
Uvedené ceny jsou bez 19% DPH

Firma _____

stánek č. _____

V tomto rastru nakreslete jednoduchou skicu expozice s vyznačením přívodu vody a umístění přívodu elektrické energie.
Pro zobrazení využijte značek v dolní části stránky.

V případě jednoduché expozice zastupuje projekt stánku.

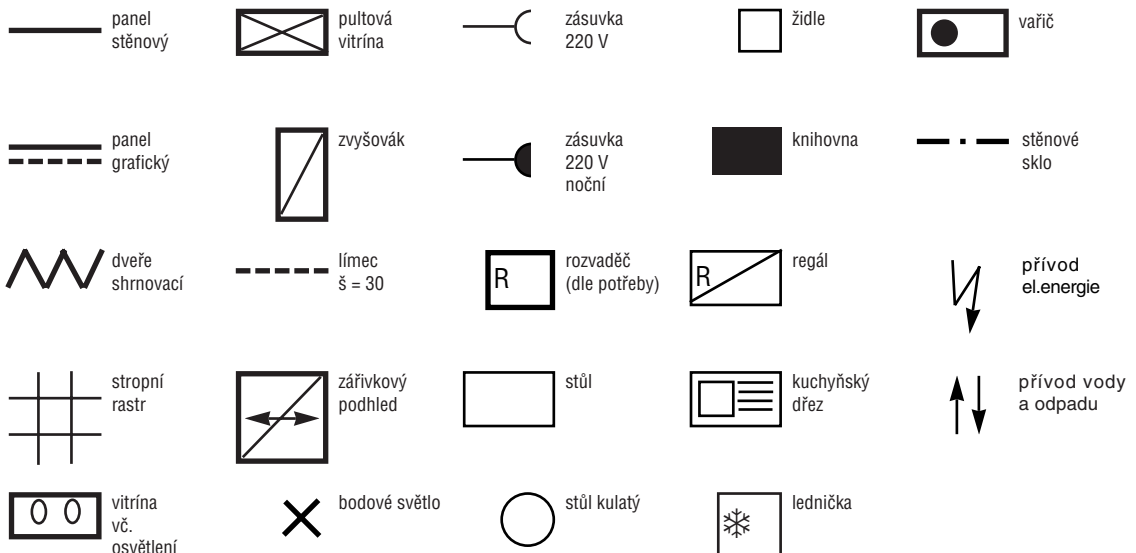


Stavební systém: _____

Použitý materiál: _____

Výška expozice: _____

Dominanta - popis: _____



Firma _____

stánek č. _____

Na límeček výšky 30 cm objednávané vyrobit:

logo firmy ANO NE

název firmy ANO NE

Uveďte představu a barvu fólie (přiložte barevný podklad) pro loga a texty:

Podklady pro logo a název firmy, resp. i pro výrobu grafického panelu zašlete na e-mail: pankova@abf.cz

Cena bude stanovena individuálně dle počtu barev, rozsahu či počtu písmen.
Záloha na grafické práce - 500 Kč, vyúčtování grafických prací bude po skončení veletrhu.

Objednáváme závazně aranžérské práce v základní ceně - 220 Kč/hod. ANO NE

místo, datum

_____ razítko, podpis

Uvedené ceny jsou bez 19% DPH

FOR HABITAT

FOR GARDEN

FOR KIDS

FOR SENIOR

FOR TRAVEL

FOR HABITAT

FOR GARDEN

FOR KIDS

FOR SENIOR

FOR TRAVEL

Firma _____

stánek č. _____

Objednáváme závazně mobiliář a další vybavení stánku:

položka	Kč/ks	počet
stůl 70 x 120 x 75	300	_____
stůl 70 x 80 x 75	300	_____
stůl kulatý - průměr 80	300	_____
židle čalouněná	150	_____
židle plastová	70	_____
židle barová	230	_____
chladnička 175 l	900	_____
věšák stojanový	90	_____
zvyšovací pult zakrytý s policí 100 x 100 x 80, příp. 110 cm	500	_____
zvyšovací pult zakrytý s policí 100 x 50 x 80, příp. 110 cm	450	_____
vitřina pultová 100 x 50 x 80	950	_____
uzamykatelná skříňka 70 x 40 x 130	300	_____
uzamykatelná skříňka 80 x 40 x 80	210	_____
odpadkový koš	50	_____
držák prospektů drátěný - stojanový (tvar „A“)	150	_____
police sklopná	150	_____
bodové svítidlo 60 - 100 W	110	_____
halogenový reflektor 300 W	150	_____
halogenový reflektor 500 W	160	_____
trojzásuvka	70	_____
kuchyňský regál (samostojný)	380	_____
kuchyňská skříňka s dřezem a ohříváčem vody	1400	_____
kávovar (příkon 1,5 kW)	160	_____
rychlovarná konvice (příkon 2 kW)	160	_____
vařič (příkon 2 kW)	150	_____

místo, datum

razítko, podpis

Uvedené ceny jsou bez 19% DPH

POZOR! PRO VAŠE OBCHODNÍ PARTNERY VSTUP ZDARMA

Jako vystavovatelé můžete využít možnosti objednat čestné vstupenky pro Vaše obchodní partnery **zdarma**. Stačí vyplnit níže uvedenou objednávku, obdržené vstupenky opatřit razítkem nebo samolepkou Vaší firmy a rozeslat svým partnerům spolu s pozváním k návštěvě Vašeho stánku. Čestnou vstupenku si Váš host vymění u pokladny veletrhu za řádnou registrační, jednodenní vstupenku. **Vstupenky Vám nebudou fakturovány.**

Upozornění: Čestné vstupenky bez označení firmy (razítka) jsou neplatné.

Firma _____

stánek č. _____

Objednáváme zaslání _____ ks čestných vstupenek

Čestné vstupenky: vyzvedneme osobně na Veletržní správě ABF, a.s.

žádáme zaslat poštou

místo, datum

razítko, podpis

Objednávka parkování

Pro vystavovatele je k dispozici na vyhrazeném (nehlídaném) parkovišti v Pražském veletržním areálu Letňany pouze omezený počet parkovacích míst po dobu trvání výstavy, tj. 6. - 9. 3. 2008 denně od 9.00 do 19.00 hodin. Cena za parkovací kartu zahrnující všechny 4 dny je 420 Kč (+ DPH).

Objednávky parkovacích karet budou vyřizovány v pořadí, v němž je pořadatel obdrží.

Parkovací karty budou fakturovány společně s objednanými službami před zahájením veletrhů. Vydávány budou při registraci vystavovatele.

Firma _____

stánek č. _____

Závazně objednáme _____ ks parkovacích karet v celkové ceně _____ Kč.

místo, datum

razítko, podpis

Tímto závazně objednááme generální úklid naší expozice před zahájením veletrhu dne 5. 3. 2008 v počtu m²

Pozor! Tato objednávka neplatí pro firmy, které si objednaly u ABF denní úklid.
V případě objednávky denního úklidu je tato služba v ceně.

Firma (objednatel) _____

Číslo stánku: _____

cena: 10 Kč/m²

místo, datum

razítko, podpis

Objednávka úklidu expozice během akce

denní úklid

v počtu m² à **10 Kč/m² /den**

místo, datum

razítko, podpis

Objednávka likvidace odpadu

Objednávka odvozu odpadu při montáži / demontáži (platba za odpadové kontejnery):

- | | | | |
|--------------------------|-----------|---------------------|---------|
| <input type="checkbox"/> | popelnice | 0,24 m ³ | 220 Kč |
| <input type="checkbox"/> | kontejner | 1,1 m ³ | 800 Kč |
| <input type="checkbox"/> | kontejner | 9 m ³ | 4900 Kč |

místo, datum

razítko, podpis

Uvedené ceny jsou bez 19% DPH

FOR HABITAT

FOR GARDEN

FOR KIDS

FOR SENIOR

FOR TRAVEL

Soutěž GRAND PRIX - nejlepší výrobek veletrhu

pouze pro vnitřní potřebu

registrační č.:

datum doručení:

Přihlášku do soutěže zašlete nejpozději do 31. 1. 2008.

Informace budou využity v reklamní kampani veletrhu a uveřejněny na stránkách veletrhu

1.

Název firmy _____

Název exponátu _____

Výrobce _____

Popis exponátu _____

Kontaktní osoba: _____ Tel: _____ Fax: _____

E-mail: _____ Mobil: _____

Charakteristika vlastností, pro něž exponát přihlašujeme do soutěže _____

2.

Název firmy _____

Název exponátu _____

Výrobce _____

Popis exponátu _____

Kontaktní osoba: _____ Tel: _____ Fax: _____

Email: _____ Mobil: _____

Charakteristika vlastností, pro něž exponát přihlašujeme do soutěže _____

3.

Název firmy _____

Název exponátu _____

Výrobce _____

Popis exponátu _____

Kontaktní osoba: _____ Tel: _____ Fax: _____

E-mail: _____ Mobil: _____

Charakteristika vlastností, pro něž exponát přihlašujeme do soutěže _____

Účast v soutěži není zpoplatněna.

místo, datum _____

_____ razítko, podpis

Vyhlášení na Společenském večeru vystavovatelů 7. 3. 2008

OBRAŤTE!

Vyhlašovatelem soutěže je ABF, a.s.

Exponáty budou vystaveny na veletrhu v areálu PVA.

Základní kritéria:

Technické řešení, netradiční nápad, design, mimořádná kvalita za přijatelnou cenu, ekologická hlediska, chemická a biologická nezávadnost, energetická úspornost a obecné vlastnosti charakterizující šetrný vztah k životnímu prostředí.

Za výrobce může s jeho souhlasem přihlásit do soutěže výrobek i prodejní nebo dealerská organizace, která bude vystavovat na veletrhu.

Porota udělí cenu GRAND PRIX.

Průběh hodnocení poroty je neveřejný a proti rozhodnutí není odvolání.

Základní kritéria hodnocení

Porota posuzuje parametry výrobků v časovém předstihu na základě předané dokumentace /atesty, certifikáty, katalogový list, prospekty, oborová dokumentace, ceník apod./ Přímo na veletrhu se ověřuje splnění kritérií a vizuální stránka exponátů z užšího výběru předchozích kol.

Odborná porota předkládá seznam exponátů nominovaných na ocenění vyhlašovateli soutěže ke schválení. Pro uznání nominace je podmínkou prezentace výrobku (technologie, materiál) v předstihu (v případě žádosti poroty) a dodání veškerých podkladových materiálů včas.

Vyhlašovatel soutěže není povinen zdůvodňovat rozhodnutí poroty. Proti rozhodnutí poroty není odvolání.

Výsledky soutěže budou oficiálně vyhlášeny v rámci Společenského večera vystavovatelů FOR FAMILY, 2. den veletrhu 7. 3. 2008 v 18.30 hod. v PVA - kongresový sál č. 1, s následným předáváním cen GRAND PRIX.

Přihlášené exponáty budou po zahájení veletrhu označeny v expozicích tištěnými cedulkami, dodanými ABF, a.s. Oceněné exponáty budou označeny bezprostředně po vyhlášení výsledků soutěže.

Seznam přihlášených exponátů bude zveřejněn na www.forfamily.cz

Vyhlašovatel si vyhrazuje právo reagovat na technické a organizační okolnosti, které mohou vést ke změnám v termínech nebo průběhu soutěže. Všem přihlášeným garantuje včasnou informovanost.

Níže uvedené firmy jsou smluvními partnery ABF a doporučujeme využití jejich služeb na veletrzích FOR FAMILY 2008.

Individuální ostraha expozice:

B+H, spol. s r.o.
Magistrů 173/6
140 00 Praha 4
tel.: +420 261 009 302
fax: +420 261 009 301
e-mail: bhchs@cmail.cz

Hostesky a tlumočnice:

Agentura TESS Promotion
Veronika Veselá
U studánky 3
170 00 Praha 7
tel.: +420 226 539 811
fax: +420 226 539 800
e-mail: veronika.vesela@tess.cz
www.tess.cz

Propagační a technická fotografie vystavených exponátů a celých expozic:

FOTO ZLATÁ
Josef Čáslava
Zlatá 143
280 00 Kolín
tel.: +420 321 723 751
mobil: +420 602 387 255
e-mail: caslava@kolin.cz

Květinová dekorace:

KVĚTINOVÝ SERVIS - Viktor Dvořák
Irena Schacherlová
obchodní vedoucí
Revoluční 25
110 05 Praha 1
tel.: +420 224 826 261
mobil: +420 777 788 058
e-mail: office@kvetinovyservis.cz

Reklamní plochy ve veletržních autobusech, na samostatných panelech, na zavěšených panelech, distribuce letáků atd.:

Mgr. Markéta Macounová
tel.: +420 222 891 138
fax: +420 222 891 199
e-mail: macounova@abf.cz

Pojištění expozic:

SLAVIA
Ve Struhách 27/1076
160 00 Praha 6
tel.: +420 225 725 133
fax: +420 225 725 160
e-mail: pojisteni@pojistovna-slavia.cz
www.slavia.as

Gastro servis na expozice, občerstvení:

Maximum párty servis
Vladimír Svoboda
Křivoklátská 527
199 00 Praha - Letňany
tel. a fax: +420 283 921 611
mobil: +420 603 149 297

- **elektro, voda/odpad** – ÚHRADOU V HOTOVOSTI
- **grafické práce** (řezání na plotru, aranžování, výroba nápisů a grafiky ze samolepicích fólií), kopírování, fax, telefon, ve Vstupní hale - Centru služeb: ÚHRADOU V HOTOVOSTI
- **pojišťovací služby**: ve Vstupní hale - Centru služeb: ÚHRADOU V HOTOVOSTI
- **zdravotní služby** - ve Vstupní hale - Centru služeb
- **taxi, veletržní linka MHD**
- **knihkupectví ABF, a.s.** – prodejna ve vstupní hale PVA

Exkluzivní partner pro ubytování

AVE, a.s., Pod Barvířkou 6
150 00 Praha 5
www.avetravel.cz

Vážený vystavovateli,

Pojišťovna SLAVIA a.s. si Vás dovoluje seznámit s rozsahem pojištění Vaší výstavní expozice.

Toto pojištění je sjednáno v rámci služeb, které Vám poskytuje organizátor výstav a veletrhů – společnost ABF, a.s.

Předmět pojištění :

1. Výstavní exponáty
2. Zařízení a vybavení expozice

Rozsah sjednaného pojištění :

1. Sdružené živelní pojištění,

které v sobě zahrnuje všechna standardně pojišťovaná rizika včetně škod způsobených kapalinou nebo párou unikající z vodovodních, klimatizačních, topných a hasicích zařízení.

Maximálním limitem pojistného plnění je částka **5.000.000,- Kč**

Spoluúčast pojištěného na škodě je stanovena na 5.000,- Kč

2. Odcizení (krádež, loupež)

se vztahuje na vystavované exponáty a zařízení expozice umístěné na stánku. Odcizení předmětů menších rozměrů než 30x30x10 cm je pojištěním kryto za předpokladu, že byly umístěny v uzamčených skleněných nebo jiných vitrínách.

Maximálním limitem pojistného plnění je částka **5.000.000,- Kč**

Spoluúčast pojištěného na škodě je stanovena na 5.000,- Kč

Dále je tímto pojištěním kryta i tzv.

Krádež prostá - pojištění se vztahuje i na případy tzv. prosté krádeže – tj. situace, kdy nebyly překonány překážky zabraňující krádeži nebo nedošlo k použití násilí nebo jeho pohrůžky. Vztahuje se na vystavované exponáty a zařízení umístěná na stánku. Pojištění platí za předpokladu, že ke škodní události došlo v průběhu úředně stanovené otevírací doby výstavní akce.

Maximálním limitem pojistného plnění je částka **100.000,- Kč**

Spoluúčast pojištěného na škodě je stanovena na 5.000,- Kč

V případě odcizení, krádeže a jiného podezření ze spáchání trestného činu, je povinností pojištěného neodkladně oznámit událost policii ČR a nechat vystavit protokol o škodě.

3. Pojištění odpovědnosti

Jsou kryty škody způsobené na majetku, zdraví a životě třetích osob.

Maximálním limitem pojistného plnění je částka **1.000.000,- Kč**

Spoluúčast pojištěného na škodě je stanovena na 1.000,- Kč

Pojištění platí po celou dobu konání výstavní akce včetně montáže a demontáže expozice, max. 96 hod. před oficiálním zahájením výstavy a max. 48 hod. po jejím oficiálním ukončení.

Hlášení škodných událostí

Na výstavní akci bude buď přímo přítomen zástupce Pojišťovny Slavia a.s. (označené místo nebo stánek), nebo je možno kontaktovat likvidační servis Slavia a.s. na čísle 221 803 470

Formulář **Oznámení škodné události** Vám bude předán organizátorem akce, společností **ABF, a.s.** nebo jej lze vytisknout na adrese: <http://www.pojistovna-slavia.cz/likvidace.php>

Vyplněný a podepsaný formulář zašlete na adresu: Pojišťovna Slavia, a.s., odd. LPU, Revoluční 1, 110 00 Praha 1, nebo faxem na č.: 221 803 479.

Pokud to bude ve Vašich možnostech, zabezpečte prosím fotodokumentaci místa škodní události.

**POJIŠTOVNA SLAVIA a.s. VÁM PŘEJE ÚSPĚŠNÝ
A BEZPROBLÉMOVÝ PRŮBĚH VÝSTAVNÍ AKCE**



**FOR FAMILY, FOR HABITAT, FOR GARDEN,
FOR KIDS, FOR SENIOR, FOR TRAVEL**



PRAHA 6. 3. - 9. 3. 2008

Nabídka ubytování pro účastníky veletrhu.

Hotel DUO ****



Teplická 492/19, 190 00 Praha 9

Hotel Duo se nachází nedaleko výstaviště v Holešovicích a také výstaviště v Letňanech. Hotel je na trase E55 z Dresdenu a Teplic. Spojení do centra je autobusem a metrem.

WIFI v lobby ZDARMA, krytý hotelový bazén do 10:00 hod. ZDARMA !!!

Ceny:

Jednolůžkový pokoj	1 250 Kč
Dvoulůžkový pokoj	1 500 Kč
Třilůžkový pokoj	2 130 Kč

Cena obsahuje: snídaní, DPH, místní poplatky

Vybavení hotelu:

- nekuřácké pokoje
- sekretářské služby
- 12 drah bowling
- taxi
- WiFi v lobby
- 4 restaurace a bary
- internetový koutek
- krytý bazén
- hotelové minibusy
- pokojová služba
- sportcentrum
- masáže, sauna, solárium
- kadeřnictví, kosmetika

Vybavení pokojů:

- pracovní stůl
- SAT TV
- káva, čaj
- připojení k internetu broadband ZDARMA !!!
- konferenční stolek
- telefon s přímou volbou
- koupelna
- minibar
- vysoušeč vlasů
- WC

Parkování

- hotelové parkoviště (180 Kč/den)

Spojení:	do hotelu	na výstaviště
Autem:	GPS: 50°7'36.387"N 14°29'9.256"E	GPS: 50°7'43.92"N 14°30'49.792"E
MHD:	z centra: metro "C" zastávka "Kobylisy" pak bus 177 "Liberecká"	z hotelu: bus 210 zastávka "Výstaviště Letňany" cesta trvá cca 9 minut, cena jízdenky 14 Kč.

Rezervační formulář

Prodejce: AVE, a.s., Pod Barvířkou 6, 150 00, Praha 5, www.avetravel.cz

Chcete-li si rezervovat tento hotel, vyplňte políčka níže a zašlete nám faxem.

Firma	<input type="text"/>	ICO	<input type="text"/>
Adresa	<input type="text"/>	DIC	<input type="text"/>

Tel.:	Fax:	E-mail:
-------	------	---------

Jméno klienta	počet pokojů	typ pokoje	příjezd	odjezd

Zašlete faxem na: **+420 225 291 198** nebo e-mailem: habitat@abf.cz

pro více hotelů navštivte:
WWW.ABF.CZ/UBYTOVANI



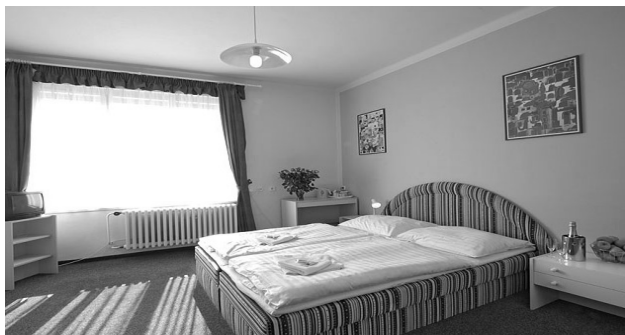
**FOR FAMILY, FOR HABITAT, FOR GARDEN,
FOR KIDS, FOR SENIOR, FOR TRAVEL**



PRAHA 6. 3. - 9 .3. 2008

Nabídka ubytování pro účastníky veletrhu.

Hotel STÍRKA ***



Ke Stírce 11, 182 00, Praha 8

Hotel Stírka je situován pouze 4 km od centra. V blízkosti se nacházejí obě pražská výstaviště Holešovice a Letňany, na která je z hotelu snadné dopravní spojení. Hotel je snadno dostupný z mezinárodní silnice E55.

Ceny:

Jednolůžkový pokoj	800 Kč
Dvoulůžkový pokoj	950 Kč
Třílůžkový pokoj	1 150 Kč
Cena obsahuje: snídaní, DPH, místní poplatky	

Vybavení hotelu:

- recepce 24h
- prádelna
- směnárna
- platba kreditní kartou
- teplé snídaně v ceně
- nekuřácké pokoje
- hotelový trezor
- PC/internet v ceně
- úklidová služba
- žehlící potřeby k dispozici

Vybavení pokojů:

- toaletní potřeby
- SAT TV
- trezor
- koupelna se sprchou
- telefon s přímou volbou
- WC
- potřeby pro přípravu kávy a čaje
- vysoušeč vlasů

Parkování

- hotelová garáž (200 Kč/den, omezená kapacita, nutná rezervace)

Spojení:	do hotelu	na výstaviště
Autem:	GPS: 50°7'15.191"N 14°27'36.916"E	GPS: 50°7'43.92"N 14°30'49.792"E
MHD:	z centra: metro "C" zastávka "Kobylisy" pak tramvaj č. 10, "Okrouhlická"	z hotelu: tramvaj 10 do zastávky "Kobylisy." pak bus 210, 186 "Výstaviště Letňany" cesta cca 20 minut, cena jízdenky 20 Kč.

Rezervační formulář

Prodejce: AVE, a.s., Pod Barvířkou 6, 150 00, Praha 5, www.avetravel.cz

Chcete-li si rezervovat tento hotel, vyplňte políčka níže a zašlete nám faxem.

Firma	<input type="text"/>	ICO	<input type="text"/>
Adresa	<input type="text"/>	DIC	<input type="text"/>

Tel.:	<input type="text"/>	Fax:	<input type="text"/>	E-mail:	<input type="text"/>
--------------	----------------------	-------------	----------------------	----------------	----------------------

Jméno klienta	počet pokojů	typ pokoje	příjezd	odjezd

Zašlete faxem na: **+420 225 291 198** nebo e-mailem: habitat@abf.cz

pro více hotelů navštivte:
WWW.ABF.CZ/UBYTOVANI



**FOR FAMILY, FOR HABITAT, FOR GARDEN,
FOR KIDS, FOR SENIOR, FOR TRAVEL**



PRAHA 6. 3. - 9. 3. 2008

Nabídka ubytování pro účastníky veletrhu.

Hotel IMOS ***



Za Tratí 686, 196 00, Praha 9

Nově zrekonstruovaný hotel se nachází v severní části Prahy, nedaleko dálnice D8-Praha-Teplice-Drážďany, 1 km od Výstaviště Letňany, 4 km od SAZKA Arény a v sousedství obchodních center GLOBUS a TESCO.

Ceny:	
Jednolůžkový pokoj	900 Kč
Dvoulůžkový pokoj	1 380 Kč
Třilůžkový pokoj	1 860 Kč
Cena obsahuje: snídaní, DPH, místní poplatky	

Vybavení hotelu:

- recepcce 24h - PC/internet v ceně - tiskárna

Vybavení pokojů:

- koupelna se sprchou - WC - SAT/TV
- telefon

Parkování

- hotelové parkoviště zdarma

Spojení:	do hotelu	na výstaviště
Autem:	GPS: 50°9'6.239"N 14°30'45.988"E	GPS: 50°7'43.92"N 14°30'49.792"E
MHD:	z centra: metro "B" zastávka "Palmovka" pak bus 140,233 zastávka "Nádraží Čakovice"	z hotelu: bus č. 140, 233, 365, 210, 158 zastávka "Výstaviště Letňany" cesta cca 10 min, cena jízdenky 14 Kč.

Rezervační formulář

Prodejce: AVE, a.s., Pod Barvířkou 6, 150 00, Praha 5, www.avetravel.cz

Chcete-li si rezervovat tento hotel, vyplňte políčka níže a zašlete nám faxem.

Firma	<input type="text"/>	ICO	<input type="text"/>
Adresa	<input type="text"/>	DIC	<input type="text"/>

Tel.:	<input type="text"/>	Fax:	<input type="text"/>	E-mail:	<input type="text"/>
--------------	----------------------	-------------	----------------------	----------------	----------------------

Jméno klienta	počet pokojů	typ pokoje	příjezd	odjezd
<input type="text"/>	<input type="text"/>	<input type="text"/>	<input type="text"/>	<input type="text"/>
<input type="text"/>	<input type="text"/>	<input type="text"/>	<input type="text"/>	<input type="text"/>
<input type="text"/>	<input type="text"/>	<input type="text"/>	<input type="text"/>	<input type="text"/>

Zašlete faxem na: **+420 225 291 198** nebo e-mailem: habitat@abf.cz

pro více hotelů navštivte:
WWW.ABF.CZ/UBYTOVANI



**FOR FAMILY, FOR HABITAT, FOR GARDEN,
FOR KIDS, FOR SENIOR, FOR TRAVEL**



PRAHA 6. 3. - 9. 3. 2008

Nabídka ubytování pro účastníky veletrhu.

Hotel Fortuna LUNA **



Děčínská 1, 180 00, Paha 8

Méně náročným hostům nabízí Hotel Fortuna Luna moderní ubytování za sympatické ceny. Návštěvníci veletrhů navíc ocení strategickou polohu mezi pražskými výstavišti PVA Letňany a Výstavištěm Holešovice i snadný příjezd po hlavních dálničních trasách.

Ceny:

Jednolůžkový pokoj	1 280 Kč
Dvoulůžkový pokoj	1 540 Kč
Třílůžkový pokoj	2 060 Kč

Cena obsahuje: snídaní, DPH, místní poplatky

Vybavení hotelu:

- recepce 24h
- WiFi
- PC/Internet zdarma
- hotelový trezor

Vybavení pokojů:

- koupelna se sprchou
- WC
- pracovní stůl

Parkování

- hotelové parkoviště zdarma

Spojení:	do hotelu	na výstaviště
Autem:	GPS: 50°7'29.833"N 14°28'56.597"E	GPS: 50°7'43.92"N 14°30'49.792"E
MHD:	z centra: metro "C" zastávka "Kobylisy" pak bus 177 "Liberecká"	z hotelu: bus 210 zastávka "Výstaviště Letňany" cesta cca 9 minut, cena jízdenky 14 Kč.

Rezervační formulář

Prodejce: AVE, a.s., Pod Barvířkou 6, 150 00, Praha 5, www.avetravel.cz

Chcete-li si rezervovat tento hotel, vyplňte políčka níže a zašlete nám faxem.

Firma	<input type="text"/>	ICO	<input type="text"/>
Adresa	<input type="text"/>	DIC	<input type="text"/>

Tel.:	<input type="text"/>	Fax:	<input type="text"/>	E-mail:	<input type="text"/>
--------------	----------------------	-------------	----------------------	----------------	----------------------

Jméno klienta	počet pokojů	typ pokoje	příjezd	odjezd

Zašlete faxem na: **+420 225 291 198** nebo e-mailem: habitat@abf.cz

pro více hotelů navštivte:
WWW.ABF.CZ/UBYTOVANI

FOR HABITAT

FOR GARDEN

FOR KIDS

FOR SENIOR

FOR TRAVEL

Koná se v pátek 7. 3. 2008 v 18.30 hod.

v Kongresovém sále č. 1 ve vstupní hale Pražského veletržního areálu Letňany.

Program:

- předávání ocenění
- živá hudba
- občerstvení

Vystavovatel obdrží dvě vstupenky **zdarma** na společenský večer vystavovatelů při registraci. V případě potřeby lze v libovolném množství přikoupit vstupenky v hotovosti v hodnotě 252 Kč/ks (+ DPH) při registraci.

Objednávám další vstupenky (2 ks zdarma)

počet kusů: _____

Souhlasím s cenou 252 Kč/ks

místo, datum

razítko, podpis

NABÍDKA REKLAMNÍCH SLUŽEB

Požadované prosím zaškrtněte - budeme Vás kontaktovat

Firma: _____

stánek č. _____

NABÍDKA PARTNERSTVÍ

HLAVNÍ PARTNER VELETRHU
Exkluzivita

cena 50 000,- Kč

Vyvěšení plachty u hlavního vstupu
Billboardová plocha u vstupu na veletrh
Uvedení loga společnosti na informačních tabulích akce
Uvedení hlavního partnerství na www.forfamily.cz logem
Distribuce tiskové zprávy na tiskové konferenci a v press centru
Verbální prezentace na tiskové konferenci a na slavnostním večeru akce
Logo na pódiu společenského večera

PARTNER VELETRHU

cena 20 000,- Kč

Uvedení partnerství na www.forfamily.cz logem
Distribuce tiskové zprávy na tiskové konferenci a v press centru
Verbální prezentace moderátorem na tiskové konferenci a na slavnostním večeru akce
5x denně spot v areálovém rozhlase během veletrhu

NABÍDKA REKLAMNÍCH SLUŽEB

SLUŽBY BĚHEM VELETRHU

Billboardová plocha po dobu veletrhu

cena 10 000,- Kč

Vyvěšení transparentu ve vstupní hale veletrhu

cena 10 000,- Kč

Umístění reklamního panelu ve vstupní hale

cena 3 000,- Kč

Vkládání letáku do tašek vystavovatelů při registraci

cena 5 000,- Kč

Distribuce materiálů na infopultu veletrhu

cena 2 000,- Kč

Spoty v areálovém rozhlase

cena 150 Kč/spot

Moderovaná zpráva v areál. rozhlase

cena 180 Kč/spot

OSTATNÍ SLUŽBY

Organizace tiskové konference v areálu

cena 30 000,- Kč

Pronájem konferenčního sálu pro 150 osob

cena 3 000,- /hod.

Pronájem konferenčního sálu pro 30 osob

cena 1 500,- /hod.

SOUTĚŽ V MASMÉDIÍCH

Nabízíme možnost účasti v soutěžích pro čtenáře a posluchače masmédií formou sponzoringu cenami. Prostor a publicita je odvozena od počtu a hodnoty cen. Otázky mohou být směřovány k veletrhu, ale i k zajímavostem o firmě, která soutěž sponzoruje.

Znovu připomínáme:**Uzávěrka všech objednávek** uvedených v Katalogu služeb je **31. ledna 2008**

(datum doručení do Veletržní správy ABF, a.s.).

Upozornění:

Všechny ceny v tomto Katalogu **jsou uvedeny bez DPH**, vyjma ubytování. Termín splatnosti faktury za objednané služby je nejpozději do **5. 3. 2008**. Podmínkou pro zahájení montáže je prokazatelné uhrazení všech vystavených zálohových faktur - předložení **bankovních výpisů** (nikoliv příkazů k úhradě).

Adresa sídla firmy (pro poštovní styk):

ABF, a.s.

Divize výstav a veletrhů

Václavské nám. 29

111 21 Praha 1

Veletržní správa (pro osobní styk):

Mimoňská 645

Praha 9 - Prosek

Výstaviště PVA Letňany:

ul. Beranových 667

Praha 18 - Letňany

Ing. arch. Maria Wohrabová , ředitelka obchodního týmu	wohrabova@abf.cz	222 891 244	739 306 332
Ing. Jana Dlouhá , manažerka FOR GARDEN	dlouha@abf.cz	222 891 146	739 003 150
Mgr. Alena Vrátná , manažerka FOR KIDS a FOR SENIOR	vratna@abf.cz	222 891 161	739 003 153
Jan Trnka , manažer FOR HABITAT a FOR TRAVEL	trnka@abf.cz	222 891 239	739 003 151
Jana Pánková , produkce veletrhů FOR FAMILY	pankova@abf.cz	222 891 148	
Ing. Lukáš Běhal , zahraniční styk	behal@abf.cz	225 340 261	739 003 144
Libuše Křenová , VIP, vedoucí protokolů	krenova@abf.cz	222 891 110	739 003 134
Jan Chobot , katalog a informační systém	chobot@abf.cz	222 891 123	739 003 140
Ing. arch. Pavel Meixner , ředitel VS a hlavní architekt	meixner@abf.cz	222 891 119	739 003 131
Ing. arch. Aleš Vyjidák , technická realizace stánku	vyjidak@abf.cz	222 891 115	739 003 157
Jaroslava Toupalová , fakturace	toupalova@abf.cz	222 891 118	
Mgr. Markéta Macounová , marketing	macounova@abf.cz	222 891 138	739 003 133

Faxy: 222 891 198, 222 891 199

www.forfamily.czwww.forhabitat.czwww.for-garden.czwww.forkids.czwww.forsenior.czwww.for-travel.cz